



MINI JOURNAL DU LAC

ÉDITION AVRIL 2026



« Le printemps rappelle que, peu importe la durée de la tempête, le soleil finit toujours par percer. »



Dépanneur Lac-Humqui

GAGNE DE L'ARGENT SUR TON ESSENCE

Active ta carte Sonic et commence à accumuler dès aujourd'hui!

<p>Particulier</p>  <p>\$1=10 points</p>	<p>Commercial</p>  <p>\$1=15 points</p>
--	---

Obtiens **1000 points** à l'activation!

1000 points = **1,50\$** de rabais

MES RÉCOMPENSES
Sonic
Dépanneur Lac-Humqui

Active ici : energiesonic.com/recompenses
OU passe nous voir en magasin!

**FAITES LE PLEIN,
ACCUMULEZ LES POINTS,
PAYEZ MOINS !**

Notre dépanneur, le cœur battant de notre communauté.

Sacs à canettes

À partir de maintenant, les gros sacs de récupération pour canettes sont au coût de **0,35\$** chacun

↳ Ils nous sont désormais facturés par le fournisseur (c'est pourquoi ils ne sont plus gratuits)

Merci de votre compréhension



Aux résidents du Lac Humqui

Le cercle des Fermières est fier de vous offrir un service de couture (réparations de vêtements) à coût modique. À tous les jeudis après-midi.

Apportez vos vêtements : au local des Fermières et laissez vos coordonnées pour que nous puissions vous joindre lorsque c'est fait.



Saison 2026



St-Zénon du Lac-Humqui

418 297-3425



- Nouveaux propriétaires
- Nouvelle administration
- Nouveaux emplacements disponibles
- Service de restauration

Bonne Saison

Nicole Karine et Mélanie

*On vous attend,
venez nous voir !*

OFFRE D'EMPLOI

JOURNALIER (ÈRE) AUX TRAVAUX PUBLICS
Municipalité de Saint-Zénon-du-Lac-Humqui

REPLACEMENT

La municipalité est à la recherche d'une personne polyvalente et manuelle pour combler un poste de journalier dans le cadre d'un remplacement maladie. Vous aimez travailler à l'extérieur et contribuer à la beauté et au bon fonctionnement de votre communauté ? Ce poste est pour vous!

VOS RESPONSABILITÉS

Sous la supervision du responsable des travaux publics, vous aurez à :

- **Entretien** : Tonte de pelouse et entretien général des espaces verts;
- **Voirie**: Soutien aux travaux de maintenance des chemins et des infrastructures routières;
- **Bâtiments municipaux** : Effectuer divers travaux de réparation, de maintenance mineure et d'entretien général;
- **Polyvalence** : Accomplir toute autre tâche connexe selon les besoins saisonniers et les urgences.

COMPÉTENCES CLÉS

- Permis de conduire Classe 5
- Bonne forme physique
- Capacité à travailler à l'extérieur par tous les temps
- Autonomie
- Débrouillardise
- Esprit d'équipe

Conditions de travail

- *Horaire variée selon les besoins et la météo*
- *Minimum 32 heures semaine*
- *La durée de l'emploi est indéterminé*
- *Début de l'emploi en mai*



RÉMUNÉRATION

À discuter selon l'expérience

JOURNÉE DE La Matapédia
26 MAI

CÉLÉBRONS ENSEMBLE LA MATAPÉDIA

INFORMATION ET PROGRAMMATION COMPLÈTE
MRCMATAPEDIA.QC.CA

FESTIVITÉS DE LA JOURNÉE DE LA MATAPÉDIA

La MRC invite toute la population à l'inauguration de l'exposition du concours photo

FLASHÉZ SUR LA MATAPÉDIA

ainsi qu'à visiter les producteurs du Marché Nomade.

Le tout se déroulera le **dimanche 24 mai 2026, entre 10 h et 14 h, à la MRC de La Matapédia au 420, route 132 O à Amqui.**

La CHRONIQUE FORESTIÈRE
de l'Association forestière bas-laurentienne
10, 7^e Avenue, St-Fabien - (418) 896-1213- www.afbl.info



L'Association forestière bas-laurentienne est un organisme à but non-lucratif dont la mission est d'éduquer les jeunes et sensibiliser la population à l'importance de la forêt. Nous offrons un service d'animation d'ateliers sur la forêt dans les écoles, les camps de jour, lors d'activités grand-public et pour divers événements. Contactez-nous pour planifier une activité dans votre école ou votre municipalité : www.afbl.info

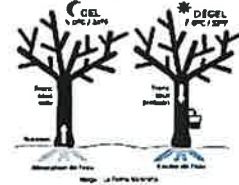
La coulée de la sève d'érable



La sève sucrée et si précieuse provenant des érables à sucre et des érables rouges a tout un parcours avant d'arriver à la chaudière!

D'abord, durant l'été, l'érable entame un processus de photosynthèse grâce à ses feuilles et produit du sucre, qui est utilisé pour sa croissance et sa respiration cellulaire. À l'automne, il amasse dans son tronc et ses racines sous forme de réserves d'amidon. L'hiver venu, avec les températures très froides, l'érable tombe en dormance et la sève cesse de circuler dans ses tissus vasculaires. Lorsque le dégel arrive au printemps, les réserves d'amidon se transforment en sucre et se mélangent à l'eau absorbée par les racines de l'arbre, produisant ainsi une sève au goût légèrement sucré. Cette sève spéciale circule dans l'arbre pendant une période de six à huit semaines, dès le mois de mars, apportant l'énergie nécessaire aux branches pour la production des bourgeons.

À ce moment, les écarts de température entre la nuit et le jour stimulent le phénomène de la coulée de l'eau d'érable. En effet, la nuit, lorsque la température de l'air est sous 0 °C (idéalement autour de -5 °C), le bois de l'arbre se contracte et une succion se produit. L'eau d'érable monte alors à l'intérieur de l'arbre pour rejoindre son sommet, notamment lorsque les branches les plus exposées au froid gèlent. Lorsque le jour arrive et que la température dépasse 0 °C (environ 6 °C), le bois de l'érable prend de l'expansion : il se dilate. La sève est alors emprisonnée dans les tissus vasculaires et subit une forte pression. Elle redescend donc vers le tronc, ce qui provoque la coulée de l'érable. En entaillant les érables, on crée une diminution de cette pression, permettant à la sève de s'écouler par de petits trous.



Au grand bonheur des acériculteurs et acéricultrices, cette sève récoltée est ensuite transformée en différents produits qui ravissent les papilles de tous!

EMPLOIS AU RECENSEMENT

Votre recensement. Votre collectivité. Notre avenir.

Statistique Canada embauche dans votre collectivité!

- Les données du recensement sont importantes pour vous et votre collectivité et sont utilisées pour planifier les services qui soutiennent l'emploi, l'éducation, le transport en commun et les soins de santé.
- Joignez-vous à l'équipe du Recensement de 2026 pour effectuer un travail utile qui a une incidence sur votre collectivité.
- Environ 72 000 emplois au recensement sont offerts partout au Canada.

Renseignements importants :

- Le taux de rémunération est de 25,87 \$ l'heure pour les postes sans fonctions de supervision et de 31,32 \$ l'heure pour les postes de supervision, en plus des dépenses admissibles.
- La période d'emploi pour les postes du recensement est de mars à juillet 2026, selon le poste et le lieu de travail.
- Vous devez être disponible pour travailler selon un horaire flexible, ce qui comprend le jour, le soir et le fin de semaine.

CENSUS JOBS

Your census. Your community. Our future.

Statistics Canada is hiring in your community!

- Census information is important for you and your community and is used to plan services that support employment, education, public transportation and healthcare.
- Join the 2026 Census team for meaningful work and community impact.
- There are approximately 72,000 census jobs available across Canada.

Important to know:

- Pay is \$25.87 per hour for non-supervisory positions and \$31.32 per hour for supervisory positions, plus authorized expenses.
- The time frame for census jobs is between March and July 2026, depending on the position and location.
- You must be available to work flexible hours, including days, evenings, and weekends.



Postulez dès maintenant et parlez-en à un ami ou une amie
recensement.gc.ca/emplois

Si vous avez besoin d'aide pour postuler, composez le 1-833-830-3106
Téléscripteur (ATS) : 1-833-830-3109

Apply now and tell a friend
census.gc.ca/jobs

If you need assistance with your application, please call 1-833-830-3106
Teletypewriter (TTY) : 1-833-830-3109

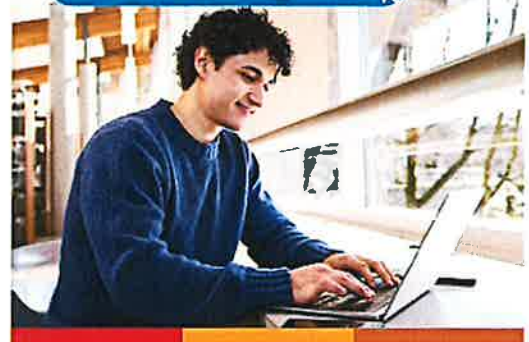


Canada

Le Recensement de 2026 commence en mai!

APPRENEZ-EN PLUS EN CONSULTANT :

recensement.gc.ca



La réalisation du Plan Climat de la MRC de La Matapédia est constituée d'une démarche de **réduction des GES**, d'une démarche d'**adaptation face aux changements climatiques**, et d'un **processus consultatif** en continu.

Réduction : L'inventaire des gaz à effet de serre corporatif (bâtiments et transport des municipalités et de la MRC) et collectifs (bâtiments institutionnels et commerciaux, transport et gestion des matières résiduelles de la collectivité) sont en finalisation de traitement. La prochaine étape vise à quantifier les réductions et à établir des recommandations de cibles pour les deux inventaires.

Adaptation : Elle se définit par l'analyse des risques climatiques, la validation et la priorisation de mesures à mettre en place. L'analyse est en finalisation et entrera en phase de validation.

Consultation : Un sondage, une rencontre citoyenne, des consultations avec les municipalités afin de dresser un portrait des enjeux locaux ont eu lieu. Une activité de "photolangage" (atelier participatif à l'aide d'images) a été réalisée avec des citoyens de toutes les générations, mobilisés pour recueillir leurs ressentis face aux changements climatiques et suggérer des solutions d'atténuation et d'adaptation. Plus de 650 personnes ont été interpellées pour tous les types d'activités jusqu'à maintenant et d'autres rencontres sont prévues.

Prochaines étapes : La MRC s'affaire maintenant à traiter les données recueillies pour identifier des priorités d'intervention et établir des mesures d'adaptation et d'atténuation.

Pour en savoir plus : www.mrcmatapedia.qc.ca/planclimat



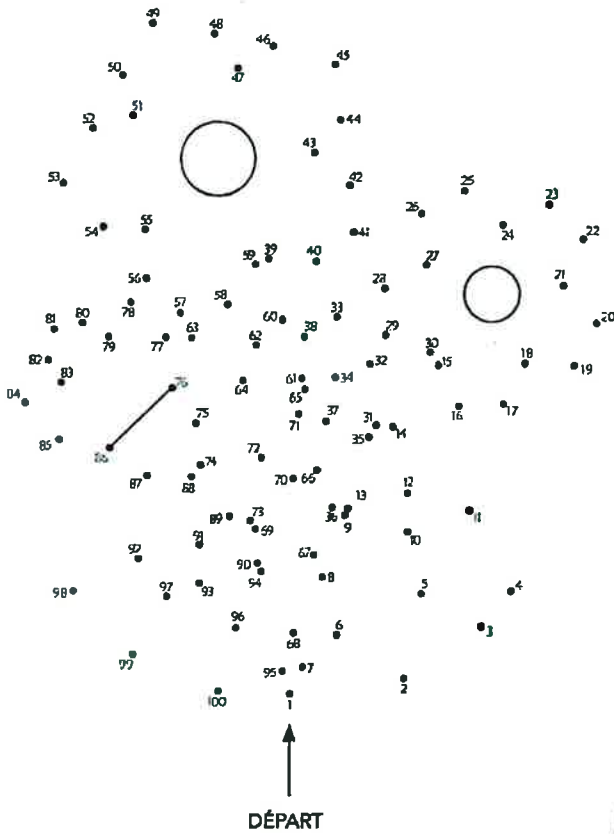
Source : MRC de La Matapédia – Zone Blanche



		2						1
				7	9		3	
		3	5			8		6
		6					2	4
		7	8	4	6	5		
4	5					6		
2		5			4	7		
	7		2	9				
3						1		

1sudoku.com

n° 26528 - Niveau Moyen



BINGO

À Lac-Humqui
Dimanche le 26 avril 2026

À 14 heures



À la salle

Du Club des 50 ans et +
du Centre Multifonctionnel
Situé au 146, route 195
Lac-Humqui

Grands-pères dans le sirop d'érable

Ingrédients

- 1 1/2 tasse de sirop d'érable (de préférence ambré pour son goût riche)
- 1/2 tasse d'eau
- 2 tasses de farine tout usage
- 1 c. à soupe de levure chimique (poudre à pâte)
- 1/2 c. à thé de sel fin
- 1 c. à soupe de beurre froid, en cubes
- 1 tasse de lait

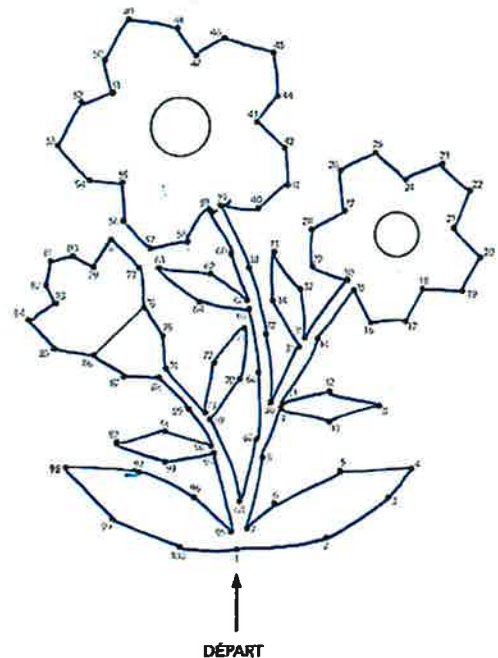
Préparation

1. Faire bouillir le sirop et l'eau dans une casserole.
2. Dans un bol, mélanger les ingrédients secs.
3. Couper le beurre en petits morceaux dans la farine
4. Ajouter lentement le lait et mélanger délicatement à la fourchette.
5. Déposer la pâte par cuillerées dans le sirop. Il est important de ne pas trop en mettre en même temps pour permettre aux grands-pères de bien gonfler.
6. Baisser à feu doux, couvrir et faire cuire de 15 à 20 minutes.

5	9	2	6	3	8	4	7	1
1	6	8	4	7	9	2	3	5
7	4	3	5	1	2	8	9	6
8	3	6	1	5	7	9	2	4
9	2	7	8	4	6	5	1	3
4	5	1	9	2	3	6	8	7
2	1	5	3	8	4	7	6	9
6	7	4	2	9	1	3	5	8
3	8	9	7	6	5	1	4	2

15sudoku.com

n° 26528 - Niveau Moyen







**Gardiens
avertis
15 mai**

Cours en présence À Amqui

Cours Gardiens avertis pour
les jeunes de 11 ans et plus

-  Inscription en ligne
-  Formations de la Croix-Rouge



Les inscriptions sont ouvertes pour le cours en présentiel


formation.ca/collections/jeunesse

11 ans et plus

* **Journée pédagogique**

Vendredi 15 mai 2026 de 8 h 30 à 16 h 30

Coût réduit à **35 \$** pour les 18 premières
inscriptions (valeur de 96 \$)

 **418 629-1241 #3**

Le Château - 190, Gaétan-Archambault

À prévoir :

- * **Un repas froid**
- * **Un crayon**



Grâce à:



Fondation TELUS
pour un futur meilleur



AVIS DE CONVOCATION

Assemblée Générale Annuelle (AGA)

Le Cercle des Fermières de la municipalité de Saint-Zénon-du-Lac-Humqui invite chaleureusement toutes les membres, à son Assemblée Générale Annuelle.

C'est le moment idéal pour faire le bilan de notre année, partager nos succès artisanaux et planifier ensemble nos futurs projets !

Date : Le jeudi 21 mai 2026

Heure : 19 h 00

Lieu : 146, route 195 au Local du Cercle des Fermières

Votre présence est essentielle pour le bon fonctionnement de notre organisation et pour la prise de décision concernant l'année à venir.

Fait à Lac-Humqui, le 16 avril 2026

Le Conseil d'administration



PROVINCE DE QUÉBEC
MUNICIPALITÉ DE
SAINT-ZÉNON-DU-LAC-HUMQUI

AVIS PUBLIC

DEMANDE DE DÉROGATION MINEURE

EST PAR LES PRÉSENTES DONNÉ par la soussignée greffière de la susdite municipalité, que lors de la séance ordinaire du Conseil municipal qui se tiendra :

- **Date** : 4 mai 2026
- **Heure** : 19 h 30
- **Lieu** : 146, route 195 à la salle du conseil

Le conseil doit statuer sur une demande de dérogation mineure concernant l'immeuble situé au :

130 route 195
Lot : 4 452 192 -B

NATURE DE LA DEMANDE :

La demande vise à autoriser l'installation d'une thermopompe (unité extérieure) en façade du bâtiment principal, alors que l'article 7.5.10 du Règlement de zonage 04-2004 interdit l'installation de tels appareil en cours avant.

7.5.10 Normes relatives aux thermopompes

Localisation :

1. Les thermopompes pour un bâtiment ou une piscine ne sont autorisées que dans les cours latérales et arrières ;
2. La marge de recul avant est la même que celle prescrite pour le bâtiment principal ;
3. Les marges de recul latérale et arrière sont de trois (3) mètres.

PROCESSUS DE CONSULTATION

Tout intéressé pourra se faire entendre par le Conseil relativement à cette demande lors de ladite séance. À cet effet, toute personne peut transmettre des commentaires écrits à l'adresse courriel suivante : lachumqui@mrcmatapedia.quebec

Fait à Saint-Zénon-du-Lac-Humqui, ce 16 avril 2026


Karine Dechamplain, greffière